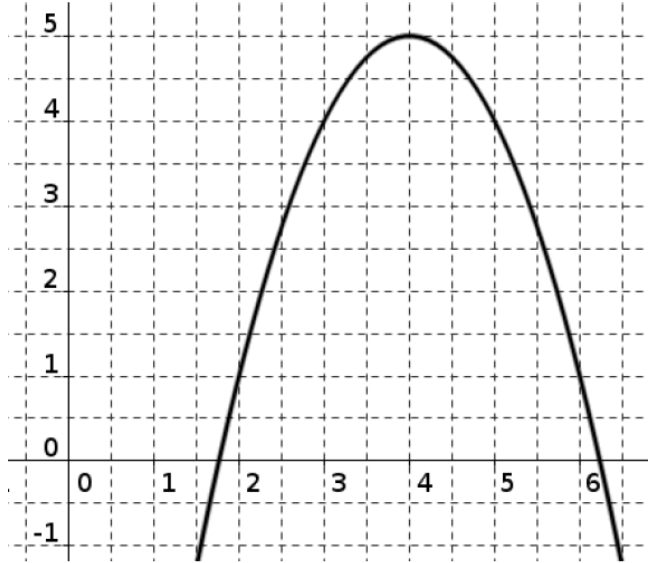


Travail pour la semaine 14 du au

Pour le

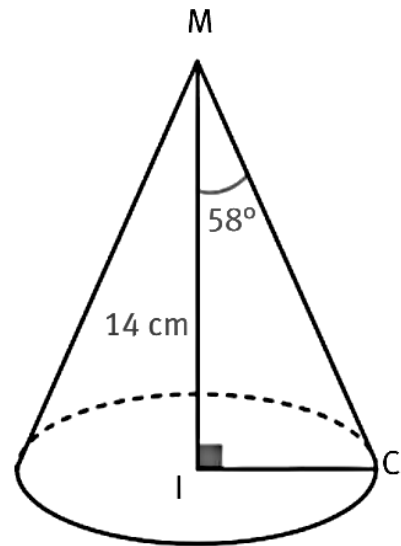
Voici la représentation graphique d'une fonction f .

1. Donner l'image de 2 par la fonction f .
2. Donner le ou les antécédents de 4.
3. Compléter : $f(4) = \dots\dots\dots$
 $f(\dots) \approx 3$ et $f(\dots) \approx 3$ et
 $f(\dots) = -1$



Pour le

1. Calculer le rayon de ce cône, en donner une valeur arrondie au dixième près.
2. Calculer le volume de ce cône, en donner une valeur arrondie à l'unité près.



Rappel : volume du cône = $\frac{\pi \times R^2 \times h}{3}$

Pour le

Calculer :

$$A = -\frac{3}{10} \div \frac{4}{5} + \frac{3}{5}$$

$$B = -\frac{3}{10} \div \left(\frac{4}{5} + \frac{3}{5}\right)$$