

## EXERCICE 1

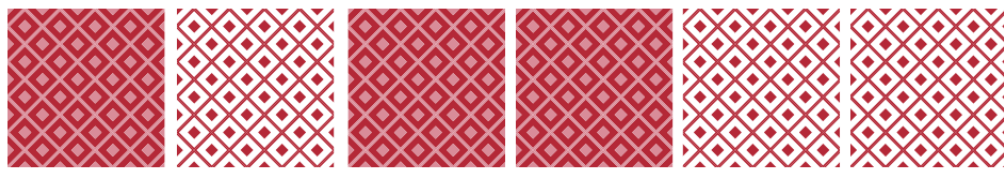
Sur la copie



Le château de Thumesnil le Preux surplombe la vallée.

A l'occasion de la fête des moissons, il souhaite décorer la grande salle de réception.

Une frise de 161 carreaux est réalisée en répétant le motif suivant :



1. Combien de motifs complets vont être répétés ?
2. Quelle sera la couleur du dernier carreau ?

## EXERCICE 2

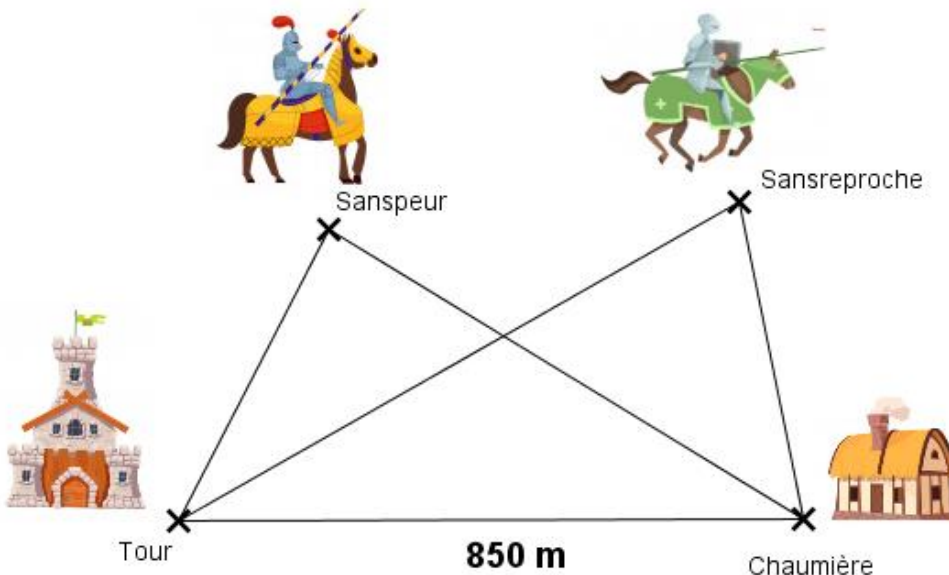
Sur la copie

Dans le domaine du château, deux chevaliers doivent s'affronter lors du tournoi des Preux chevaliers.

Sanspeur affirme qu'il est à 340 m de la Tour et à 750 m de la chaumière.

Sansreproche affirme qu'il est à 510 m de la Tour et à 280 m de la chaumière.

Aide Thumesnil le Preux à trouver si les deux chevaliers disent la vérité ou mentent. Donne la réponse en la justifiant avec une démonstration puis trace un plan du domaine à une échelle adaptée en y plaçant le ou les chevaliers.



Croquis du domaine.  
Attention, il n'est pas  
aux bonnes dimensions.

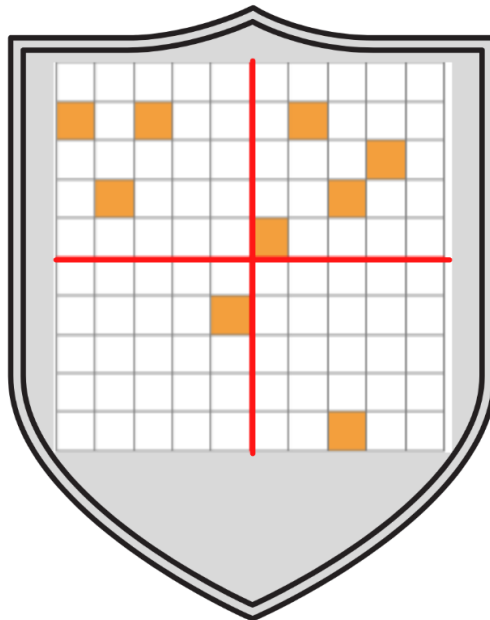
### EXERCICE 3

### Sur le blason

Le vainqueur du tournoi des Preux chevaliers a le droit de créer son blason. Il doit colorier le minimum de cases pour que la figure obtenue soit symétrique par rapport aux deux axes rouges.

Hélas, il est plus fort en tournoi équestre qu'en symétrie axiale !

Thumesnil le Preux te demande de l'aider !



### EXERCICE 4

### Sur l'énoncé

Le chevalier Sansboussole a une dure épreuve à réaliser.

Il est placé au départ du labyrinthe et doit sortir du donjon en respectant les règles données par Thumesnil le Preux.

Aide-le à trouver son chemin.

3	SORTIE			200
5	205	72	30	9
44	50	20	8	29
75	408	101	100	115
50	13	18	14	10
36	300	4	5	6
75	20	Départ	30	12



**Répéter 3 fois :**

- Divisible par 10
- Divisible par 5  
mais pas par 10
- Divisible par 2 et par 3

Attention, tu ne peux pas te déplacer en diagonale.

